



GREOTHERM® System PIR Top023

Der Lambda Leader der Kompaktfassade

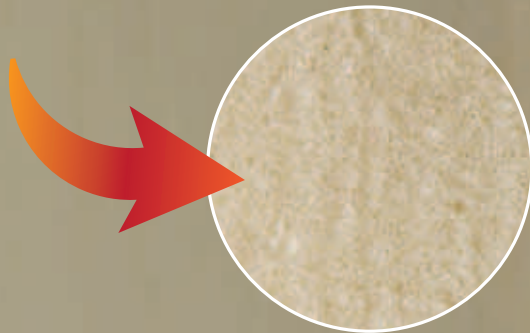


GREOTHERM® System PIR Top023

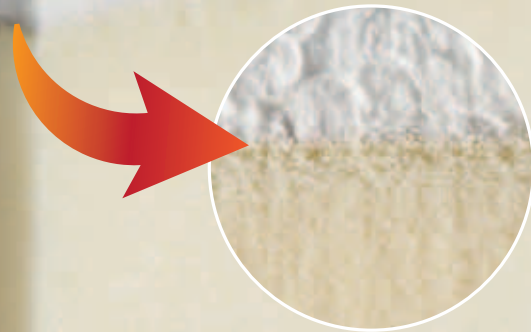
Dämmplatten aus PIR Hartschaum
mit weisser EPS-Oberfläche und rückseitiger Vlieskaschierung

Innovation: PIR Top023 Die leistungsstarke Dämmplatte

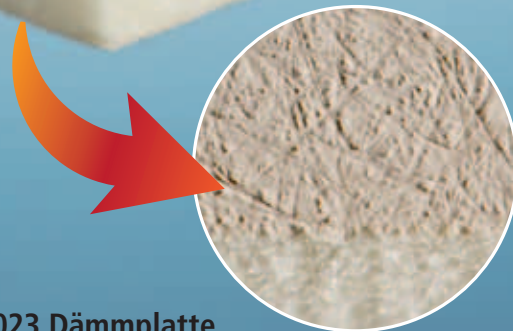
PIR Top023
Lambda-Leader



Der Kern der PIR Top023 besteht aus einem sehr feinzelligen PIR-Duroplast.



PIR Top023 Dämmplatte mit weisser Verbundschicht aus expandiertem Polystyrol.



PIR Top023 Dämmplatte mit Trägervlies für optimalen Klebeverbund.

Greutol Beratungsteam

Bei Fragen über den Einsatz und die Verarbeitung steht unser technisches Beratungsteam gerne zur Verfügung.

Telefon 043 411 77 77



Greutol AG

Aussendämmsysteme / Mörtel / Putze / Farben
Libernstrasse 28, CH-8112 Otelfingen

Telefon +41 43 411 77 77, Fax +41 43 411 77 78
info@greutol.ch, www.greutol.ch

Verputzte Aussenwärmedämmung

GREOTHERM® System PIR Top023

Aussenwärmedämmsystem mit Dämmplatten aus PIR Hartschaum mit weisser EPS-Oberfläche und rückseitiger Vlieskaschierung

Hervorragende Dämmleistung

Der Kern der PIR Top023 besteht aus einem sehr feinzelligen PIR-Duroplast, der auf Grund seiner geringen Wärmeleitfähigkeit hervorragende Dämmwirkung aufweist. Mit einem Lambda-Spitzenwert von 0.023 (120 – 200 mm) und 0.024 W/mK (80 – 100 mm) eröffnet die geschäumte Dämmplatte eine neue Dimension. Die Dämmstärke wird um mindestens 30 % reduziert.

Optimaler Verbund zur Einbettmasse

Die Aussenseite der PIR Top023 Dämmplatte ist mit einer weissen Verbundschicht aus expandiertem Polystyrol versehen. Diese garantiert den optimalen Verbund zu den nachfolgenden Einbettmassen und schützt die Platte vor Sonnenlicht, Feuchte und mechanischer Beschädigung während dem Bauablauf.

Die Rückseite der PIR Top023 Dämmplatte ist mit einem Trägervlies beschichtet, das dem Kleber den optimalen Klebeverbund garantiert.

DOWNLOAD

Systembeschreibung GREOTHERM® PIR Top023

→ Click: www.greutol.ch

Hier können Sie den ausführlichen Systembeschreibung downloaden.

Diffusionsoffen

Alle Schichten der Verbundplatte sind diffusionsoffen für Wasserdampf. Somit kann Haushalts- und Baufeuchte durch das Dämmsystem diffundieren. Die einzige Dämmplatte im Markt mit einem Lambda-Wert von 0.023 W/mK, die dampfdiffusionsoffen ist.

Einfache Verarbeitung

Die PIR Top023 Dämmplatte lässt sich ohne Probleme mechanisch schneiden und schleifen. Durch die allseitige, präzise Kalibrierung der Dämmplatte ist ein perfektes Plattenmass sowie eine einheitlich Plattendicke gewährleistet.

Für höchste Ansprüche bei der Planung

PIR Top023 erfüllt die höchsten Ansprüche energieeffizienten Planens und fügt sich ohne Probleme in den bewährten Bauablauf am Objekt ein.

PIR Top023

Der Lambda Leader der Kompaktfassade

GREOTHERM® System PIR Top023

Dämmplatten aus PIR Hartschaum mit weisser EPS-Oberfläche und rückseitiger Vlieskaschierung



Greutol AG Zuzwil
Tel. 071 944 30 08
Fax 071 944 30 07

Greutol AG Inwil
Tel. 041 449 55 44
Fax 041 449 55 49

Greutol AG Laupen
Tel. 031 747 85 00
Fax 031 747 98 18

Greutol SA Echandens
Tél. 021 702 08 18
Fax 021 702 08 19

GREOTHERM® System PIR Top023

Dämmplatten aus PIR Hartschaum
mit weisser EPS-Oberfläche und rückseitiger Vlieskaschierung



Greutol AG

Aussendämmsysteme / Mörtel / Putze / Farben
Libernstrasse 28, CH-8112 Otelfingen

Telefon +41 43 411 77 77, Fax +41 43 411 77 78
info@greutol.ch, www.greutol.ch

Systemprodukte und Materialkennwerte

Plattenmaterial	
Werkstoff/Plattenart	Leistungsfähige, geschlossenzellig geschäumte Fassadendämmplatte aus PIR (Polyisocyanurat) Hartschaum, mit weisser EPS-Oberfläche und rückseitiger Vlieskaschierung
Plattenformat	1000 x 600 x 80 – 200 mm

Kennwerte	
Rohdichte	30 kg/m ³
Brandklasse	BKZ 5.3 (Kern) 5.1 (Deckschicht)
Art der Schäumung	Bandschäumung
Ausbildung der Plattenränder	gerade, winklig, längen-, breiten und dicken kalibriert
Oberflächenbeschaffenheit	weisse EPS Oberfläche
Wärmeleitfähigkeit	0.0228 – 0.0242 W/mK
Zugfestigkeit senkrecht zur Plattenebene	senkrecht zur Plattenebene > 80 kPa
Dampfdiffusionswiderstand	50 – 110 μ
Obere Anwendungsgrenztemperatur	75 °C

Wärmeleitfähigkeit	0.0242 W/mK	0.0240 W/mK	0.0230 W/mK	0.0229 W/mK	0.0228 W/mK
Dämmstärke	80 mm	100 mm	120 mm	140 mm	160 – 200 mm

Plattenkleber/ Einbettungsmasse	
Art des Bindemittels	hydraulisch mit org. Zusatz
Art der Verklebung	vollflächig oder Rand-Streifen-Verklebung

Armierungsgewebe	
Fasermaterial (Endlos Garn)	Glasgarn, E-Garn, alkaliresistent appetriert
Maschenweite	7,1 x 7,7 mm (Mitte Faden/Mitte Faden)
Flächengewicht	ca. 155 g/m ²
Reissfestigkeit	Kette: ca. 2150 N/5 cm Schuss: ca. 2050 N/5 cm

Deckputz	
Kennwerte	siehe technische Merkblätter

Farbanstrich	
Kennwerte	siehe technische Merkblätter