

## GREOTHERM System FixUP.PU®

Rasch und präzise dämmen, mit Schweizer Patent

FixUP.PU®



Auftragen



Fixieren  
Fertig



Dämmplatte, z.B.  
– Lambda Light  
– Lambdapor Progress

FixUP-  
Fixier- und  
Distanzelemente  
in der Nut

Mit  
FixUP.PU®-System  
gedämmte Wand,  
präzise verklebt.

#### GREOTHERM Systemaufbau

- Armierungsgewebe
- Einbettmörtel
- Voranstrich
- Deckputz
- GreoColor®-Farbanstrich

Sichtbar perfektes Dämmen.

## FixUP.PU®

### Die elegante Erfindung für exaktes Dämmen

**Greutol hat das Dämmen mit Schaumkleber neu erfunden. Das FixUP.PU®-System besteht aus dem PU-Klebeschäum 533, den speziellen FixUP.PU®-Dämmplatten und den einzigartigen FixUP-Distanz- und Fixierungselementen.**

Expandierende Klebeschäume sind in der Verarbeitung sehr anspruchsvoll. Bis sie vollständig erhärtet sind, drücken sie nach und bringen so die gedämmte Fassade aus dem Lot. Die richtige Fixierung der Dämmplatte ist deshalb entscheidend. Durch die raffinierte und erstaunlich einfache Befestigung und Montage der Dämmplatten mit dem FixUP.PU-System werden kleine und grosse Dämmarbeiten zum Kinderspiel: einfach, leicht, sauber, präzise, fertig.

Sowohl an der Fassade wie auch im Innenraum weist das neue GREOTHERM System FixUP.PU wesentliche Vorteile gegenüber konventionellen Montagethoden auf. Insbesondere haftet der PU-Klebeschäum 533 auch auf problematischen Untergründen und eignet sich somit ausgezeichnet für Sanierungen wie auch für den Neubau. Vor allem aber ist die mit FixUP.PU geklebte Dämmplatte bereits nach etwa einer Stunde für den nächsten Arbeitsschritt bereit. Das Greutol-System optimiert die Baustellenlogistik, indem zum Kleben nur Kartons mit Dosen gelagert und transportiert werden. Die bestehenden Argumente für FixUP.PU überzeugen auf Anhieb:

- extrem rasch zu überarbeiten
- haftet auf nahezu jedem Untergrund
- lässt sich einfach und präzise verarbeiten
- höhere Klebehaftung
- sauber und elegant
- ermöglicht eine einwandfreie Ausführungsqualität
- spart Platz
- weniger Abfall
- spart Zeit, indem Mischen und Maschinenreinigen entfallen
- Schweizer Patent.



Alle abgestimmten Werkzeuge und Hilfsmittel des Systems sind kompakt im FixUP.PU-Set vereint. Der rote FixUP.PU-Koffer gehört ins Fahrzeug jedes Baumeisters, Gipsers, Malers oder Kundenmaurers. Zimmermänner und Dachdecker bilden keine Ausnahme.



## Einfach FixUP.PU®, Schritt für Schritt

### 1. Einstecken

Die FixUP – die Fixier- und Distanzelemente des FixUP.PU-Systems – bestehen aus expandiertem Polystyrol mit einem Streifen selbstklebendem Fixiergel.

Die FixUP in die Nuten der speziellen FixUP.PU-Dämmplatte einsetzen.

Einstecktiefe ca. 25 mm, dabei ragt etwa ein Viertel eines FixUP seitlich aus der Dämmplatte heraus.

Das Trägerpapier auf den zwei FixUP von der Klebefläche abziehen. Sie bleiben in der Nut der Dämmplatte festgeklemmt.



### 2. Auftragen – fixieren

Den PU-Klebschaum 533 auf die Rückseite der Dämmplatte auftragen. Den Schaum dabei umlaufend in gleichmäßigem Wulst möglichst randnah platzieren. In der Plattenmitte wird Klebschaum in mindestens zwei Querstreifen oder als geschlossenes W bzw. M appliziert. Die eingesetzten FixUP bleiben dabei frei.

Ist der Klebschaum auf der Dämmplatte aufgetragen, muss die Montage innerhalb von drei Minuten erfolgen, bevor die Hautbildung auf dem Schaum einsetzt. Dabei die Dämmplatte parallel zur unteren Platte bündig und fugenfrei ansetzen und ...

... seitlich in die bereits befestigten FixUP der vorhergehenden Dämmplatte einschieben. Dadurch wird eine hochpräzise Positionierung der Dämmplatte sichergestellt.



### 3. Einsetzen – fertig

Die selbstklebenden FixUP passen genau in die Nuten der FixUP.PU-Dämmplatten, klemmen fest und haften sicher an der Wand. Diese Klemmverbindung erlaubt es, die Dämmplatte horizontal und vertikal zur Wand zu justieren. Die FixUP verhindern ungewollte Positionsänderungen.

Die FixUP.PU-Dämmplatte endgültig in die gewünschte Position bringen, indem man sie bündig horizontal bis zum Fugenschluss schiebt und ohne Klopfen an die Wand drückt. Der PU-Klebeschaum 533 härtet zu einer dauerhaften Klebeverbindung aus, ohne dass sich die Dämmplatte verschieben kann. Denn die Klemmverbindung des FixUP sichert ihre Lage.

Bereits nach etwa einer Stunde kann die mit dem FixUP.PU-System gedämmte Fläche mit GREOTHERM Einbettmassen überarbeitet werden. Durch die saubere und präzise Verlegungstechnik werden Wärmebrücken vermieden. Die zeitaufwendigen Schleifarbeiten werden auf ein Minimum beschränkt. Das Ergebnis ist perfekt.



### FixUP.PU® im Perimeterbereich

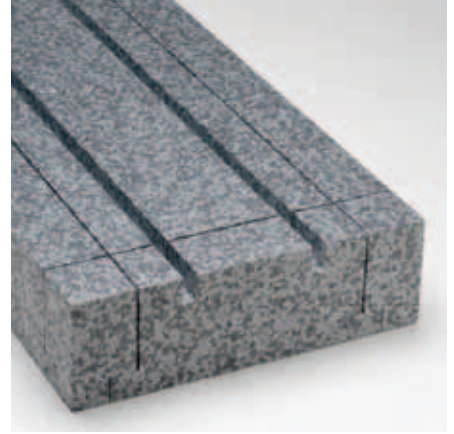
Der PU-Klebeschaum 533 eignet sich auch ausgezeichnet für alle üblichen Dämmplatten im Perimeterbereich. Der Klebeschaum wird in mindestens 4 vertikalen Querstegen auf die Dämmplatte aufgetragen. Durch seine ausgezeichnete Klebefestigkeit auf den meisten Untergründen verbindet er den Dämmstoff dauerhaft mit der Gebäudewand.

Innerhalb von drei Minuten nach Auftrag des Klebeschaumes die Dämmplatte an die Wand drücken (nicht klopfen!) und in Position bringen. Mit der Richtlatte kann sie innerhalb von ca. 15 Minuten nachjustiert werden.

Bereits nach etwa einer Stunde kann entweder mit Greoflex Bitumen überarbeitet oder die Noppenfolie verlegt werden.

«Wir haben zu Ende gedacht»

Präzise bis in alle Details



## Dämmplatten für FixUP.PU®

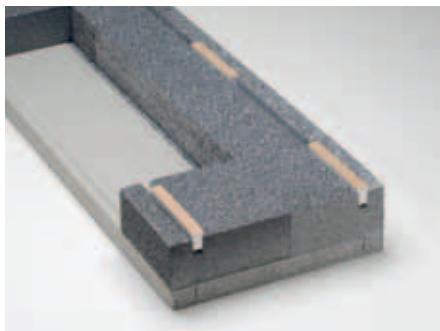
Die FixUP.PU-Dämmplatten können in allen gängigen Varianten aus hochwertigem expandiertem Polystyrol gefertigt werden. Für fortschrittliche Hochleistungs-Dämmarbeiten werden die Dämmstoffe Lambda Light und Lambdapor Progress bevorzugt. Auf der Rückseite der FixUP.PU-Dämmplatten verlaufen zwei parallele Nuten, die das FixUP-Fixier- und Distanzelement aufnehmen. Die zusätzliche mechanische Bearbeitung der Dämmplatten gewährleistet eine unübertreffliche Präzisionsarbeit.

Die FixUP.PU-Nuten sind durchgehend ausgebildet. Die Masse der Nut und des FixUP sind so gewählt, dass die Schichtdicke des PU-Klebschaums 533 mind. 3 mm beträgt und so die optimale Klebkraft garantiert. Der mehrfache Verschluss der Nut in der FixUP.PU-Dämmplatte verhindert unerwünschte Luftzirkulation und sichert die uneingeschränkte Dämmleistung.

### Eigenschaften Dämmplatte

- Patentierte FixUP.PU-Technologie
- Hochleistungsdämmstoff Lambda Light und Lambdapor Progress
- Lambdawert Lambda Light:  $\lambda_D 0.033 \text{ W/(mK)}$
- Lambdawert Lambdapor Progress:  $\lambda_D 0.031 \text{ W/(mK)}$
- zwei parallele Nuten zum Einsetzen der FixUP-Fixier- und Distanzelemente
- Kompressionsschlitze für fugenfreie Montage
- ohne Beschattung der Fassade anwendbar
- höchste Massgenauigkeit

## Dosteba-Elemente mit patentierter FixUP.PU®-Technologie



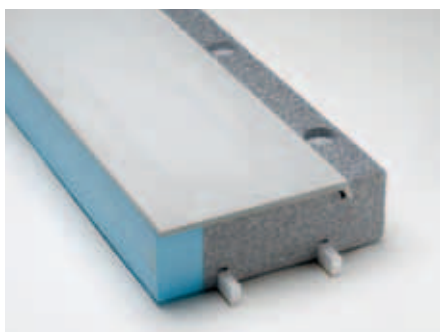
Schürzenelement Do-Tab-EPs



Auflagewinkel AW-EP Typ G EPS grau



Dachrandwinkel DW-EP Typ H oder G



GFB Sockelelement mit Dämmung



Blechsockelelement mit Dämmung



Klobentrageelement



Das FixUP.PU-Einsteigerset

## Die FixUP.PU®-Komponenten und ihre Stärken

**Das Einsteigerset für die professionelle Verarbeitung des GREOTHERM Systems FixUP.PU: PU-Klebeschäum 533, hochwertige Schaumpistole und Pistolenreiniger 540, Schutzhandschuhe und Schutzbrille, Schwedenmeter und Cutter.**

Der **PU-Klebeschäum 533** ist der beste seiner Art und sichert, durch die hohe Dauerhaftigkeit des Wirkstoffes Polyurethan, eine zuverlässige Verbindung zwischen dem Dämmstoff und allen tragfähigen Untergründen, im Neubau sowie bei Sanierungen. Ausgehärtet verhält sich der PU-Klebeschäum 533 gegenüber der Umwelt neutral und unbedenklich.



**Eigenschaften PU-Klebeschäum 533**

- spezieller Einkomponenten-Polyurethanschaum
- feuchtigkeitshärtend und fäulnisresistent
- frei von FCKW und HFKW
- Scherfestigkeit > 4 N/cm<sup>2</sup>
- Brandklasse B1
- sehr ergiebig, Doseninhalt reicht für 4–5 m<sup>2</sup> Fassaden- oder für 13–15 m<sup>2</sup> Perimeterdämmplatten.

Der **FixUP.PU Pistolenreiniger 540** ist ein hochaktiver Kaltreiniger zum Entfernen von frischem Polyurethanschaum bzw. Anweichen von ausgehärteten Schaumresten. Durch den Schraubaufsatz und den angehängten Sprayventilaufsatz wird sowohl die Reinigung von Schaumpistolen als auch deren Adapter ermöglicht. Darüber hinaus lässt er sich auch zum Entfernen von frischen Farbresten, Wachs, Fett, Öl und Klebstoffen verwenden. Hierzu sollte eine Prüfung des Untergrundes an einer nicht sichtbaren Stelle erfolgen.



**Eigenschaften Pistolenreiniger 540**

- hohe Lösekraft durch Acetonzusatz
- reinigt Pistole und Werkzeug
- frei von FCKW und HFKW
- löst auch Farbreste, Wachs, Öl und Klebstoffreste
- Achtung: löst Polystyrol auf.

Das **FixUP-Fixier- und Distanzelement** besteht aus expandiertem Polystyrol und trägt einen Selbstklebestreifen aus Synthesekautschuk. Es haftet kraftvoll bei Berührung auf sämtlichen tragfähigen Untergründen. Eingesetzt in die Nut der Dämmplatte erlaubt es das massgenaue Versetzen der EPS-Dämmplatten ohne grossen Kraftaufwand. Die Expansionskräfte des PU-Klebeschäum 533 während der Aushärtung werden zuverlässig aufgefangen, so dass keine nachträglichen Korrekturen mehr nötig sind.



**Eigenschaften FixUP-Fixier- und Distanzelement**

- patentierte FixUP.PU-Technologie
- hochpräzise Abmessungen
- sicherer Reibungsschluss in der FixUP.PU-Dämmplatte
- extrem gute Klebefixierung durch Gelklebefläche
- einfachste Anwendung unter Baustellenbedingungen.

Leere Schaumdosen und leere Reinigerdosen können im Originalkarton an die Greutol AG zurückgesandt werden. Wir übernehmen die Entsorgung.



## Hauptsitz

### Greutol AG

Aussendämmsysteme / Mörtel / Putze / Farben  
Libernstrasse 28, CH-8112 Otelfingen

Telefon +41 43 411 77 77, Fax +41 43 411 77 78  
info@greutol.ch, [www.greutol.ch](http://www.greutol.ch)

## Niederlassungen

### Greutol AG Zuzwil

Gewerbstrasse 2, 9524 Zuzwil  
Telefon 071 944 30 08, Fax 071 944 30 07

### Greutol AG Inwil

Industriestrasse 72, 6034 Inwil  
Telefon 041 449 55 44, Fax 041 449 55 49

### Greutol AG Laupen

Murtenstrasse 29, 3177 Laupen  
Telefon 031 747 85 00, Fax 031 747 98 18

### Greutol AG Echandens

Rte de la Venoge 3, 1026 Echandens  
Telefon 021 702 08 18, Fax 021 702 08 19

