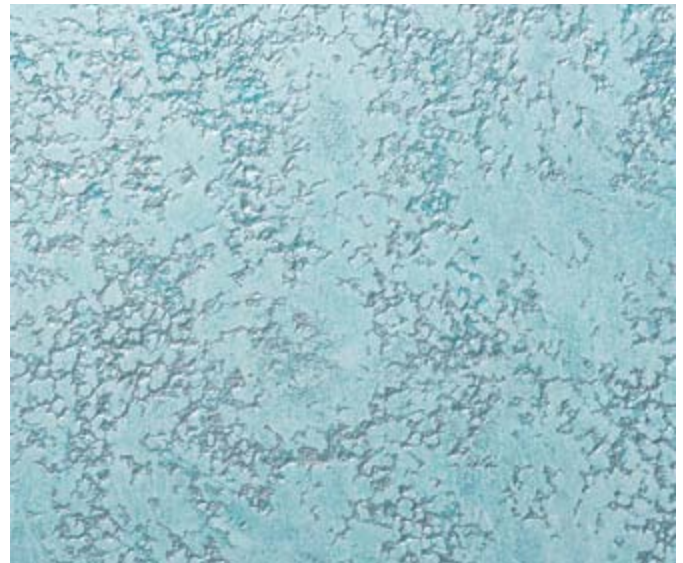


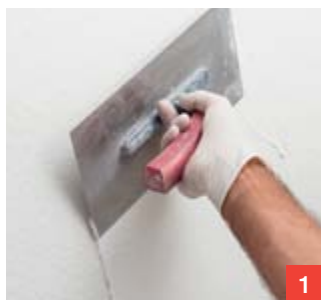
Designputz «Säntis»

Verarbeitungstechnik für
Fassaden und Innenräume



Rindenoptik

Von seidenglanz bis glänzend – durch die Rindenstruktur entsteht innen und aussen eine überraschende «hölzerne» Optik. Die Oberfläche wird mit einem Schwamm abgetupft. Anschliessend werden die Bereiche geglättet und gestrichen. In Kreuzschlagtechnik wird eine Lasur aufgetragen und anschliessend in kreisrunden Bewegungen bearbeitet. Tipp: Arbeiten Sie zügig und mit genügend Personen. So erzielen Sie ein ansprechendes Ergebnis.



Multiplanspachtel 407 in einer Schichtstärke von ca. 3 mm auf entsprechenden Untergrund auftragen.



Den noch frischen Mörtel mit einem synthetischen Schwamm (Naturschwamms-Optik) bearbeiten, indem man damit die Oberfläche abtupft. Mehr Druck ergibt eine gröbere Struktur. Schwamm regelmässig in sauberem Wasser reinigen.



Nach einer Abluftzeit von ca. 4-5 Stunden, je nach Temperatur und Witterung, wird unter sanftem Druck mit einer Plastikreibescheibe kreisförmig über den Mörtel gerieben, sodass einzelne Bereiche geglättet werden.

3



Die Technik wird nun ein- bis zweimal mit GreoColor NormaStar (für den Innenbereich) oder zweimal mit GreoColor OptiSilc (für den Aussenbereich) in einem hellen Farbton gestrichen.

4



Den ersten Auftrag mit GreoColor Lasur in Kreuzschlagtechnik mit einem Flächenstreicher oder einer Lasurbürste anbringen. Lasur je nach Wunsch mit Wasser verdünnen.

5



Mit einer weichen Schwamm-scheibe in runden Bewegungen über die noch frische Lasur reiben.

6



Den zweiten Lasurauftrag mit einer Lasur mit Metalliceffekt (Kreuzschlag) auftragen.

7



Die noch frische Lasur mit Metalliceffekt ebenfalls mit einer Schwammscheibe in kreisrunden Bewegungen bearbeiten.

8

Übersicht

Verwendete Materialien	Multiplanspachtel 407 GreoColor NormaStar, GreoColor OptiSilc GreoColor Lasur, GreoColor Lasur mit Metalliceffekt
Verwendete Werkzeuge	Traufel, Kelle, Plastikreibescheibe Schwamm in Naturschwammpoptik Fassadenroller, Lasurbürste, Schwammscheibe

Hinweise

- Das Auftragen der Lasuren und das Nacharbeiten mit der Schwammscheibe mit genügend Manpower (je nach Flächengrösse) ausführen, um ein zu frühes Antrocknen der Farbe zu vermeiden.
- Wir empfehlen, vor der Ausführung vom ausführenden Unternehmer eine grosse Bemusterung (über Gerüstlauf) erstellen zu lassen.
- Für die Verarbeitung unserer Produkte sind die Technischen Merkblätter in ihrer jeweils aktuellen Fassung massgebend. Die aktuellen Informationen und Technischen Merkblätter finden Sie unter www.greutol.ch.