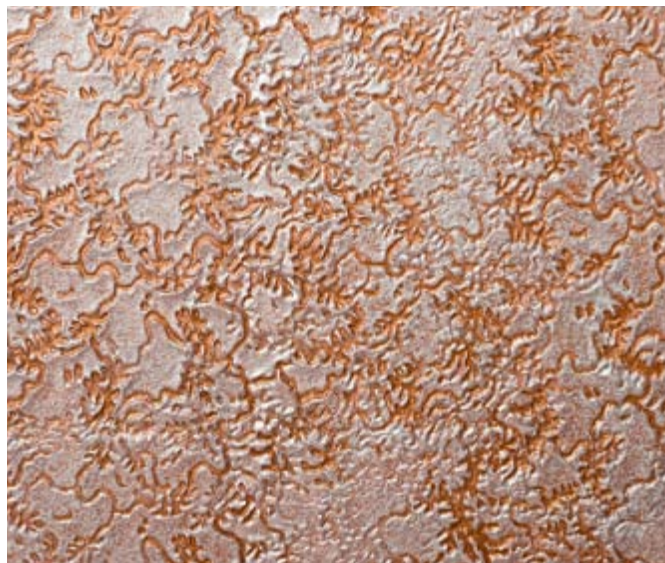


Designputz «Rigi»

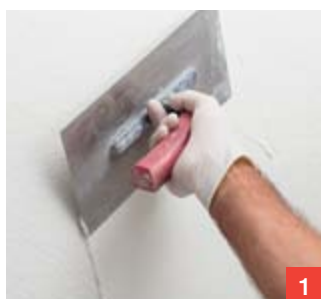
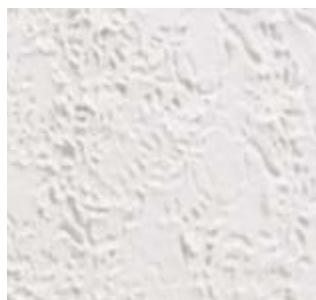
Verarbeitungstechnik für
Fassaden und Innenräume



Strukturroller

Von traditionell bis experimentell – mit einem Strukturroller schaffen Sie originelle Oberflächen. Die noch frische Putzschicht wird mit einem Strukturroller strukturiert. Anschliessend wird der Untergrund gestrichen. Im Kreuzschlagverfahren wird eine Lasur mit Metalliceffekt aufgetragen. Der zweite Lasurauftrag wird mit wenig Druck mit einer kurzfloorigen Rolle aufgetragen.

Tipp: Verdünnen Sie die Lasur mit Metalliceffekt, damit der Untergrund durchschimmert. Sie erzielen so eine besonders elegante Optik.



Multiplanspachtel 407 in einer Schichtstärke von 2–3 mm auf entsprechenden Untergrund auftragen. Der Spachtel sollte plan aufgezogen sein. Krater und Traufelzüge sind weitestgehend zu vermeiden.



Mit einem Strukturroller nach Wahl wird die noch frische Putzschicht strukturiert. Roller immer feucht halten, um das Ankleben von Putz zu verhindern. Es kann auch etwas Spülmittel in das Wasser gegeben werden.



Nach dem Trocknen die Unebenheiten mit 100–120er-Schleifpapier schleifen.



Nach gutem Entstauben wird der Untergrund jetzt mit GreoColor NormaStar (für den Innenbereich) oder mit GreoColor OptiSilc (für den Aussenbereich) zweimal hell gestrichen.



Den ersten Auftrag mit GreoColor Lasur mit Metalliceffekt im Kreuzschlagverfahren aufbringen. Soll der Untergrund noch durchschimmern, kann die Lasur mit Metalliceffekt verdünnt werden.



Der zweite Lasurauftrag mit Metalliceffekt wird mit einer kurzfloorigen Rolle oder einem Schwamm aufgetragen (Alternative: Moltopren- oder Tapetenandrückrolle). Wichtig: Mit wenig Druck auftragen, damit nur die erhabenen Stellen benetzt werden.

Übersicht

Verwendete Materialien	Multiplanspachtel 407
	GreoColor NormaStar, GreoColor OptiSilc
	GreoColor Lasur mit Metalliceffekt
Verwendete Werkzeuge	Traufel, Kelle
	Strukturroller
	Fassadenroller, Lasurbürste, Schleifpapier, Schwamm, kurzfloorige Rolle

Hinweise

- Das Strukturieren mit der Strukturrolle sollte unmittelbar nach dem Auftragen und Abglätten des Multiplanspachtels erfolgen (genügend Manpower einplanen).
- Die erste Lasur mit Metalliceffekt kann auch mit der Rolle aufgebracht werden.
- Wir empfehlen, vor der Ausführung vom ausführenden Unternehmer eine grosse Bemusterung (über Gerüstlauf) erstellen zu lassen.
- Für die Verarbeitung unserer Produkte sind die Technischen Merkblätter in ihrer jeweils aktuellen Fassung massgebend. Die aktuellen Informationen und Technischen Merkblätter finden Sie unter www.greutol.ch.